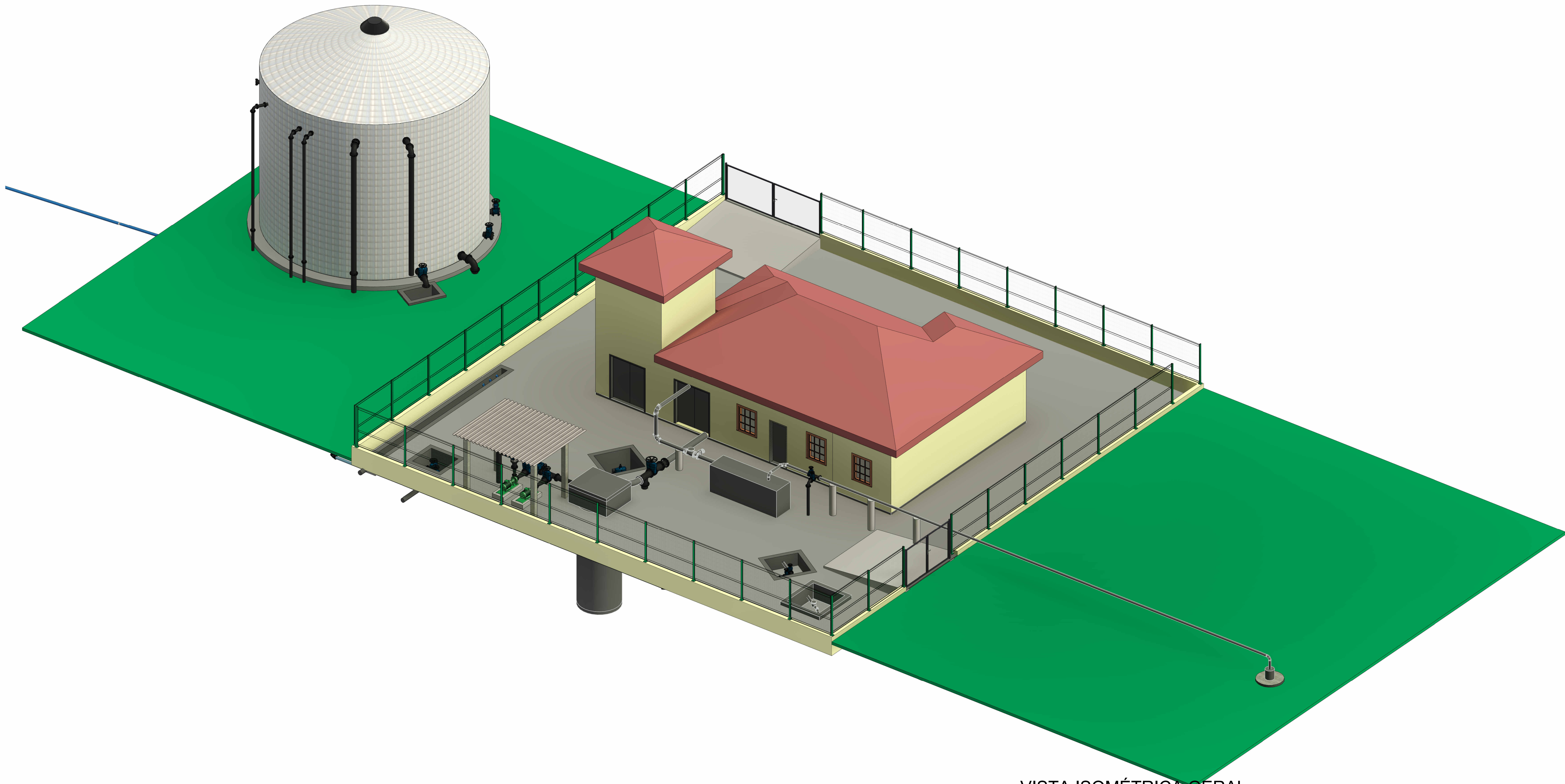




ANEXO 06 – Projeto das interligações hidráulicas

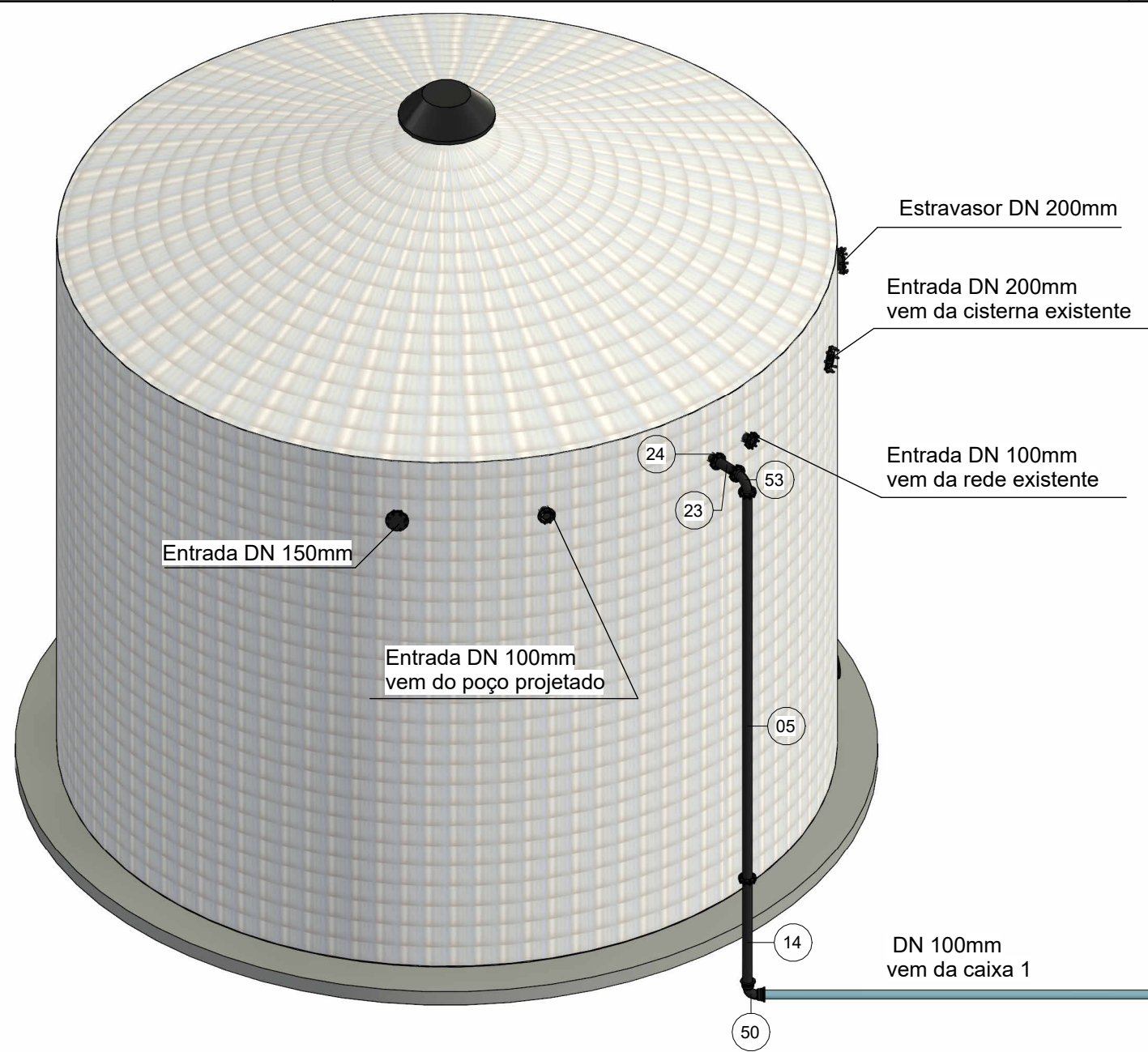


2 VISTA ISOMÉTRICA GERAL

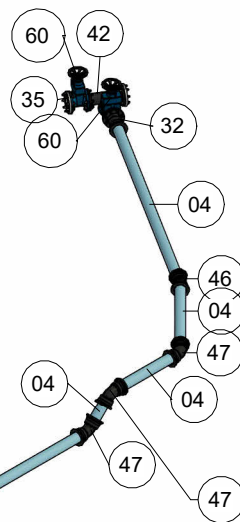
Nº	DATA	REVISÃO	EXECUTADO POR	APROVADO POR	CONTRATANTE		NOTA	SERVIÇO AUTÔNOMO DE ÁGUA E ESGOTO (SAAE) DE CÂNDIDO MOTA	EXECUTADO POR	SERVIÇO AUTÔNOMO DE ÁGUA E ESGOTO (SAAE) DE CÂNDIDO MOTA	Nº
					ACEITO	DATA					
01	02/2026	EMIÇÃO INICIAL	Eliete	Rodrigo			01) AS ESPESSURAS DAS PAREDES E CAIXAS SÃO SUGESTIVAS E PODEM SER ALTERADAS PELO ENG. DO PROJETO ESTRUTURAL. 02) TODOS OS EQUIPAMENTOS, TUBULAÇÕES E CONEXÕES DEVERÃO SER EM MATERIAIS PRÓPRIO PARA ÁGUA.	ESTA ACEITAÇÃO NÃO ISENTA A CONTRATADA DAS RESPONSABILIDADES E OBRIGAÇÕES ESTABELECIDAS NO CONTRATO	<div>EXECUTADO POR</div> <div>RHS CONTROLS Excelência em Saneamento</div> <div>DES: ELIETE NOEMI</div> <div>CREASP: 5070487222</div> <div>02/2026</div>	PROJETO BÁSICO E EXECUTIVO RESERVATÓRIO - INTERLIGAÇÃO COM A REDE EXISTENTE	Nº D.001 CIVIL RES 323/25 R 00 PL 01 - 09 Nº DA CONTRATADA 323/2025 Escala INDICADAS
								ANALISADO / /	EXEC: ADRIANA MANARIN CREASP: 5070483780	OBJETO: ELABORAÇÃO DO PROJETO COMPLETO (ESTUDOS, CONCEPÇÃO, ANTEPROJETO/PROJETO BÁSICO E PROJETO EXECUTIVO) DE UM RESERVATÓRIO METÁLICO DE 500 m³ NA ÁREA ÁGUA DO PARAÍSO, LOCALIZADA NA RODOVIA FORTUNATO PETRINI KM 0, NO MUNICÍPIO DE CÂNDIDO MOTA - SP	
								ACEITO / /	RESP: RODRIGO A. K. ENDO ART: 2620252158895		
								VISTO / /	ASS: <i>Rodrigo A. K. Endo</i>		



Nº	DATA	REVISÃO	EXECUTADO POR	APROVADO POR	CONTRATANTE		NOTA	SERVIÇO AUTÔNOMO DE ÁGUA E ESGOTO (SAAE) DE CÂNDIDO MOTA	EXECUTADO POR:	SERVIÇO AUTÔNOMO DE ÁGUA E ESGOTO (SAAE) DE CÂNDIDO MOTA	Nº	FL.	R.	FL.	Nº DA CONTRATADA	Escala	INDICADAS
					ACEITO	DATA											
01	02/2026	EMISSÃO INICIAL	Eliete	Rodrigo			01) AS ESPESSURAS DAS PAREDES E CAIXAS SÃO SUGESTIVAS E PODEM SER ALTERADAS PELO ENG. DO PROJETO ESTRUTURAL. 02) TODOS OS EQUIPAMENTOS, TUBULAÇÕES E CONEXÕES DEVERÃO SER EM MATERIAIS PRÓPRIO PARA ÁGUA.	ESTA ACEITAÇÃO NÃO ISENTA A CONTRATADA DAS RESPONSABILIDADES E OBRIGAÇÕES ESTABELECIDAS NO CONTRATO	<div>  </div> <div> DES: ELIETE NOEMI 02/2026 </div>	<div>  </div> <div> PROJETO Básico E EXECUTIVO RESERVATÓRIO - INTERLIGAÇÃO COM A REDE EXISTENTE </div>	0001: CIVIL RES.323/25				02 - 09	323/2025	
								ANALISADO ACEITO VISTO	 	 							



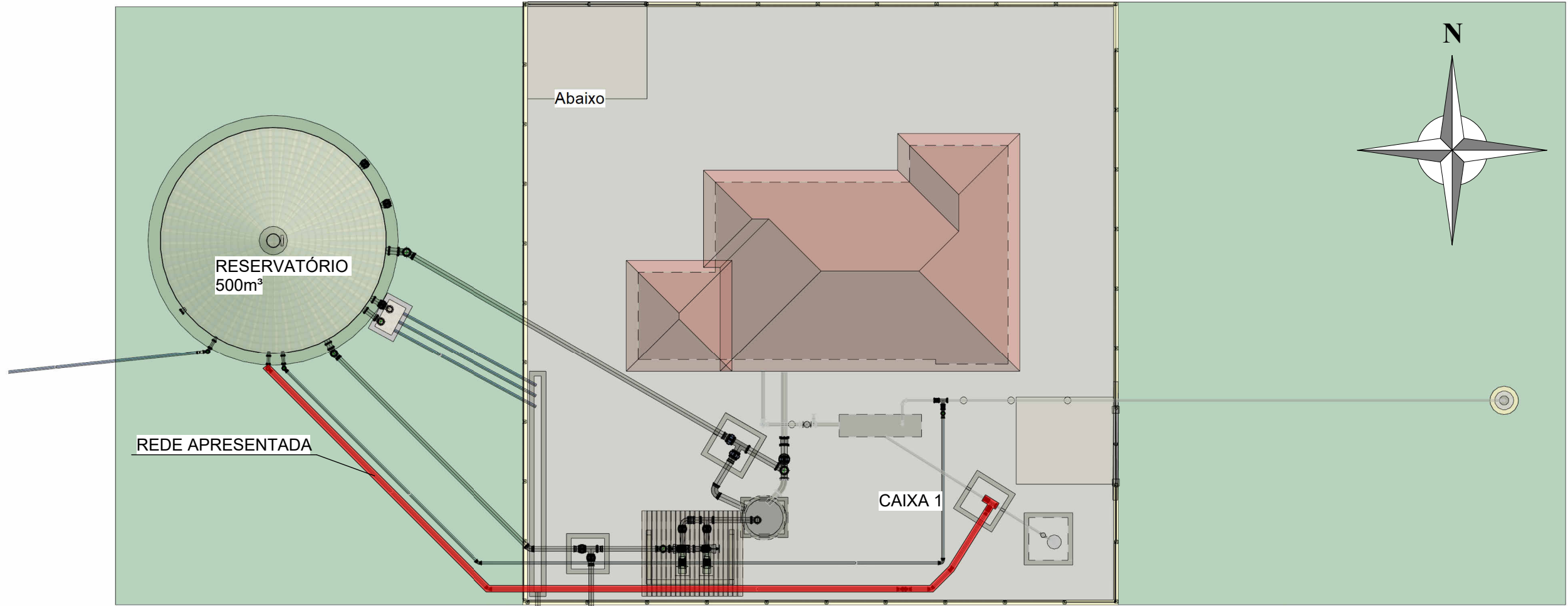
2 VISTA ISOMÉTRICA



Item	Descrição	Qtde	Unidade	Material
01	Tubo com flange PN 10 e ponta - DN 150mm L=0,20m	1	PÇ	Ferro Fundido
02	Tubo com flange PN 10 e ponta para JE JGS - DN 200mm L=1,55m	1	PÇ	Ferro Fundido
03	Tubo com flanges PN 10 - DN 200mm L=4,25m	1	PÇ	Ferro Fundido
04	Tubo DN 100mm L= 6,00m	13	BR	DeFoFo
05	Tubo com flanges PN 10 - DN 100mm L=5,80m	3	PÇ	Ferro Fundido
06	Tubo DN 200mm, L= 6,00m	5	BR	DeFoFo
07	Tubo com flanges PN 10 - DN 200mm L=5,80m	1	PÇ	Ferro Fundido
08	Tubo com flanges PN 10 - DN 250mm L=0,40m	1	PÇ	Ferro Fundido
09	Tubo DN 250mm, L= 6,00m	3	BR	DeFoFo
10	Tubo com flanges PN 10 - DN 200mm L=1,60m	1	PÇ	Ferro Fundido
11	Tubo com flanges PN 10 - DN 200mm L=0,50m	1	PÇ	Ferro Fundido
12	Tubo com flanges PN 10 - DN 250mm L=1,45m	1	PÇ	Ferro Fundido
13	Tubo com flange PN 10 e ponta para JE JGS - DN 100mm L=2,55m	1	PÇ	Ferro Fundido
14	Tubo com flange PN 10 e ponta para JE JGS - DN 100mm L=1,60m	2	PÇ	Ferro Fundido
15	Tubo com flange PN 10 e ponta para JE JGS - DN 250mm L=0,95m	1	PÇ	Ferro Fundido
16	Tubo com flanges PN 10 - DN 250mm L=0,85m	1	PÇ	Ferro Fundido
17	Tubo com flange PN 10 e ponta para JE JGS - DN 100mm L=1,60m	1	PÇ	Ferro Fundido
18	Tubo com flange PN 10 e ponta para JE JGS - DN 200mm L= 2,55m	1	PÇ	Ferro Fundido
19	Tubo com flanges PN 10 - DN 200mm L=0,20m	1	PÇ	Ferro Fundido
20	Tubo com flanges PN 10 - DN 200mm L=0,25m	2	PÇ	Ferro Fundido
21	Tubo com flange PN 10 e ponta para JE JGS - DN 100mm L=0,55m	1	PÇ	Ferro Fundido
22	Tubo DN 100mm L= 6,00m	17	BR	PVC PBA
23	Tubo com flanges PN 10 - DN 100mm L=0,35m	3	PÇ	Ferro Fundido
24	Tubo com flange PN 10 e ponta - DN 100mm L=0,20m	3	PÇ	Ferro Fundido
25	Tubo com flange PN 10 e ponta - DN 200mm L=0,15m	5	PÇ	Ferro Fundido
26	Tubo com flanges PN 10 - DN 200mm, L= 0,30m	1	PÇ	Ferro Fundido
27	Tubo com flange PN 10 e ponta - DN 200mm L=5,80m	1	PÇ	Ferro Fundido
28	Tubo ponta e flange PN10 - DN 250mm, L= 0,15m	1	PÇ	Ferro Fundido

Item	Descrição	Qte	UNIDADE	Material
29	Conjunto de porcas, parafusos e arruelas para Flange PN10 - DN 80mm	2	CONJ.	Aço Carbono
30	Curva 90° com Flanges PN 10 - DN 200mm	6	PÇ	Ferro Fundido
31	Curva 90° com Flanges PN 10 - DN 250mm	2	PÇ	Ferro Fundido
32	Extremidade com bolsa JGS e Flange PN10 - DN 100mm	1	PÇ	Ferro Fundido
33	Extremidade com bolsa JGS e Flange PN10 - DN 250mm	2	PÇ	Ferro Fundido
34	Flange cego PN10, DN 200mm	3	PÇ	Ferro Fundido
35	Flange PN10 - DN 100mm	4	PÇ	Aço Carbono
36	Junta de Desmontagem Travada Axialmente PN 10, Dn 200mm	2	PÇ	Ferro Fundido
37	Junção 45° com flanges PN10, DN 200mm	2	PÇ	Ferro Fundido
38	Luva de correr com bolsas junta mecânica, DN 250mm	1	PÇ	Ferro Fundido
39	Redução concêntrica com flanges PN10 - DN 80 X150mm	2	PÇ	Ferro Fundido
40	Redução concêntrica com flanges PN10 - DN 100 X 200mm	2	PÇ	Ferro Fundido
41	Redução concêntrica com flanges PN10 - DN 150 X200mm	2	PÇ	Ferro Fundido
42	Tê com flanges PN 10 - DN 100x100mm	2	PÇ	Ferro Fundido
43	Tê com flanges PN 10 - DN 200 x 200mm	2	PÇ	Ferro Fundido
44	Tê com flanges PN 10 - DN 250x250mm	2	PÇ	Ferro Fundido
45	Flange cego PN10, DN 150mm	1	PÇ	Ferro Fundido
46	Curva 11°15' com bolsas JGS - DN 100mm	1	PÇ	Ferro Fundido
47	Curva 45° com bolsas JGS - DN 100mm	5	PÇ	Ferro Fundido
48	Curva 45° com bolsas JGS - DN 200mm	1	PÇ	Ferro Fundido
49	Curva 45° com Flanges PN 10 - DN 200mm	2	PÇ	Ferro Fundido
50	Curva 90° com bolsas JGS - DN 100mm	5	PÇ	Ferro Fundido
51	Curva 90° com bolsas JGS - DN 200mm	2	PÇ	Ferro Fundido
52	Curva 90° com bolsas JGS - DN 250mm	2	PÇ	Ferro Fundido
53	Curva 90° com Flanges PN 10 - DN 100mm	4	PÇ	Ferro Fundido
54	Extremidade com bolsa JGS e Flange PN10 - DN 200mm	3	PÇ	Ferro Fundido
55	Conjunto de porcas, parafusos e arruelas para Flange PN10 - DN 250mm	14	CONJ.	Aço Carbono
56	Conjunto de porcas, parafusos e arruelas para Flange PN10 - DN 200mm	37	CONJ.	Aço Carbono
57	Conjunto de porcas, parafusos e arruelas para Flange PN10 -DN 150mm	3	CONJ.	Aço Carbono
58	Conjunto de porcas, parafusos e arruelas para Flange PN10 - DN 100mm	25	CONJ.	Aço Carbono
59	Conjunto de porcas, parafusos e arruelas para Flange PN10 - DN 200mm - Parafusos passantes de 20cm	2	CONJ.	Aço Carbono

Item	Descrição	Qtde	UNID	Material
60	Válvula de gaveta com flanges PN 10 e volante - DN 100mm	4	PÇ	Ferro Fundido
61	Válvula de gaveta com flanges PN 10 e volante - DN 150mm	1	PÇ	Ferro Fundido
62	Válvula de gaveta com flanges PN 10 e volante - DN 250mm	1	PÇ	Ferro Fundido
63	Válvula de gaveta com flanges PN 10 e cabeçote - DN 250mm	2	PÇ	Ferro Fundido
64	Válvula de gaveta com flanges PN 10 e volante - DN 200mm	9	PÇ	Ferro Fundido
65	Válvula pé de crivo, DN 200mm	1	PÇ	Ferro Fundido
66	Válvula de retenção wafer PN 10/16 - DN 200mm	2	PÇ	Ferro Fundido
67	Adaptador PVC BSA PBA x PTA FOFO - DN 100mm	1	PÇ	PVC PBA
68	Conjunto motor-bomba Q=157,00m³/h, Am=9,50mca	2	CONJ.	-



1 PLANTA DE LOCALIZAÇÃO
1 : 200

Nº	DATA	REVISÃO	EXECUTADO POR	APROVADO POR	CONTRATANTE
01	02/2026	EMISSION INICIAL	Eliete	Rodrigo	ACEITO DATA

NOTA

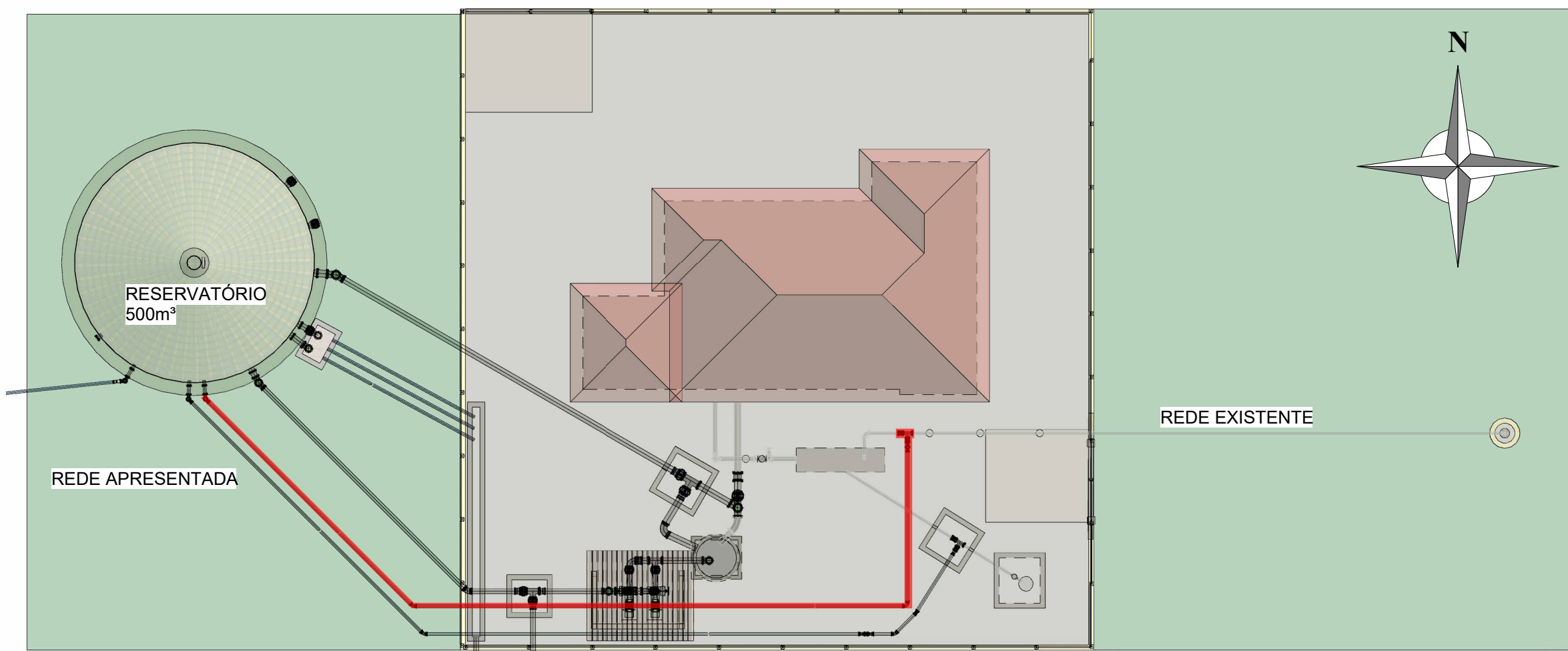
01) AS ESPESSURAS DAS PAREDES E CAIXAS SÃO SUGESTIVAS E PODEM SER ALTERADAS PELO ENG. DO PROJETO ESTRUTURAL.

02) TODOS OS EQUIPAMENTOS, TUBULAÇÕES E CONEXÕES DEVERÃO SER EM MATERIAIS PRÓPRIO PARA ÁGUA.

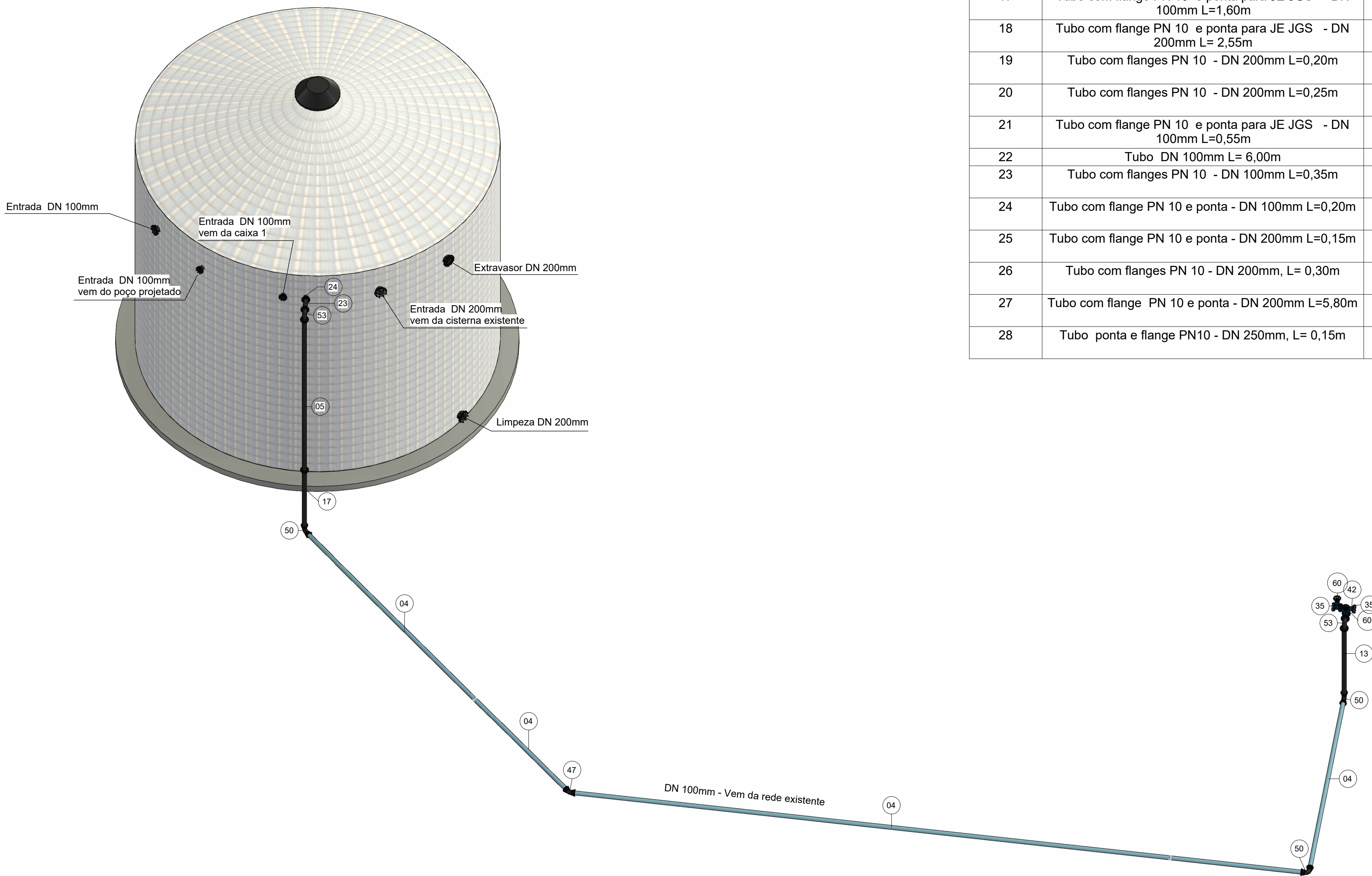
SERVIÇO AUTÔNOMO DE ÁGUA E ESGOTO (SAAE) DE CÂNDIDO MOTA			
VISTO E ACEITO			
ESTA ACEITAÇÃO NÃO ISENTA A CONTRATADA DAS RESPONSABILIDADES E OBRIGAÇÕES ESTABELECIDAS NO CONTRATO			
ANALISADO	/ /	EXEC: ADRIANA MANARIN	CREASP: 507048722
ACEITO	/ /	RESP: RODRIGO A. K. ENDO	
VISTO	/ /	ART: 2620252158895	ASS: <i>Rodrigue, Ana, Roberto, Carlos</i>

SERVIÇO AUTÔNOMO DE ÁGUA E ESGOTO (SAAE) DE CÂNDIDO MOTA	
PROJETO BÁSICO E EXECUTIVO	
RESERVATÓRIO - INTERLIGAÇÃO COM A REDE EXISTENTE	
OBJETO: ELABORAÇÃO DO PROJETO COMPLETO (ESTUDOS, CONCEPÇÃO, ANTEPROJETO/PROJETO BÁSICO E PROJETO EXECUTIVO) DE UM RESERVATÓRIO METÁLICO DE 500 m³ NA ÁREA ÁGUA DO PARAÍSO, LOCALIZADA NA RODOVIA FORTUNATO PETRINI KM 6, NO MUNICÍPIO DE CÂNDIDO MOTA - SP	

Nº	D.001 CIVIL RES.323/25
R	00
PL	03 - 09
Nº DA CONTRATADA	323/2025
Escala	INDICADAS



1 PLANTA DE LOCALIZAÇÃO
1 : 200



2 VISTA ISOMÉTRICA INTERLIGAÇÃO 2

Item	Descrição	Qtde	Unidade	Material
01	Tubo com flange PN 10 e ponta - DN 150mm L=0,20m	1	PÇ	Ferro Fundido
02	Tubo com flange PN 10 e ponta para JE JGS - DN 200mm L=1,55m	1	PÇ	Ferro Fundido
03	Tubo com flanges PN 10 - DN 200mm L=4,25m	1	PÇ	Ferro Fundido
04	Tubo DN 100mm L= 6,00m	13	BR	DeFoFo
05	Tubo com flanges PN 10 - DN 100mm L=5,80m	3	PÇ	Ferro Fundido
06	Tubo DN 200mm, L= 6,00m	5	BR	DeFoFo
07	Tubo com flanges PN 10 - DN 200mm L=5,80m	1	PÇ	Ferro Fundido
08	Tubo com flanges PN 10 - DN 250mm L=0,40m	1	PÇ	Ferro Fundido
09	Tubo DN 250mm, L= 6,00m	3	BR	DeFoFo
10	Tubo com flanges PN 10 - DN 200mm L=1,60m	1	PÇ	Ferro Fundido
11	Tubo com flanges PN 10 - DN 200mm L=0,50m	1	PÇ	Ferro Fundido
12	Tubo com flanges PN 10 - DN 250mm L=1,45m	1	PÇ	Ferro Fundido
13	Tubo com flange PN 10 e ponta para JE JGS - DN 100mm L=2,55m	1	PÇ	Ferro Fundido
14	Tubo com flange PN 10 e ponta para JE JGS - DN 100mm L=1,60m	2	PÇ	Ferro Fundido
15	Tubo com flange PN 10 e ponta para JE JGS - DN 250mm L=0,95m	1	PÇ	Ferro Fundido
16	Tubo com flanges PN 10 - DN 250mm L=0,85m	1	PÇ	Ferro Fundido
17	Tubo com flange PN 10 e ponta para JE JGS - DN 100mm L=1,60m	1	PÇ	Ferro Fundido
18	Tubo com flange PN 10 e ponta para JE JGS - DN 200mm L= 2,55m	1	PÇ	Ferro Fundido
19	Tubo com flanges PN 10 - DN 200mm L=0,20m	1	PÇ	Ferro Fundido
20	Tubo com flanges PN 10 - DN 200mm L=0,25m	2	PÇ	Ferro Fundido
21	Tubo com flange PN 10 e ponta para JE JGS - DN 100mm L=0,55m	1	PÇ	Ferro Fundido
22	Tubo DN 100mm L= 6,00m	17	BR	PVC PBA
23	Tubo com flanges PN 10 - DN 100mm L=0,35m	3	PÇ	Ferro Fundido
24	Tubo com flange PN 10 e ponta - DN 100mm L=0,20m	3	PÇ	Ferro Fundido
25	Tubo com flange PN 10 e ponta - DN 200mm L=0,15m	5	PÇ	Ferro Fundido
26	Tubo com flanges PN 10 - DN 200mm, L= 0,30m	1	PÇ	Ferro Fundido
27	Tubo com flange PN 10 e ponta - DN 200mm L=5,80m	1	PÇ	Ferro Fundido
28	Tubo ponta e flange PN10 - DN 250mm, L= 0,15m	1	PÇ	Ferro Fundido

Item	Descrição	Qte	UNIDADE	Material
29	Conjunto de porcas, parafusos e arruelas para Flange PN10 - DN 80mm	2	CONJ.	Aço Carbono
30	Curva 90° com Flanges PN 10 - DN 200mm	6	PÇ	Ferro Fundido
31	Curva 90° com Flanges PN 10 - DN 250mm	2	PÇ	Ferro Fundido
32	Extremidade com bolsa JGS e Flange PN10 - DN 100mm	1	PÇ	Ferro Fundido
33	Extremidade com bolsa JGS e Flange PN10 - DN 250mm	2	PÇ	Ferro Fundido
34	Flange cego PN10, DN 200mm	3	PÇ	Ferro Fundido
35	Flange PN10 - DN 100mm	4	PÇ	Aço Carbono
36	Junta de Desmontagem Travada Axialmente PN 10, Dn 200mm	2	PÇ	Ferro Fundido
37	Junção 45° com flanges PN10, DN 200mm	2	PÇ	Ferro Fundido
38	Luva de correr com bolsas junta mecânica, DN 250mm	1	PÇ	Ferro Fundido
39	Redução concêntrica com flanges PN10 - DN 80 X150mm	2	PÇ	Ferro Fundido
40	Redução concêntrica com flanges PN10 - DN 100 X 200mm	2	PÇ	Ferro Fundido
41	Redução concêntrica com flanges PN10 - DN 150 X200mm	2	PÇ	Ferro Fundido
42	Tê com flanges PN 10 - DN 100x100mm	2	PÇ	Ferro Fundido
43	Tê com flanges PN 10 - DN 200 x 200mm	2	PÇ	Ferro Fundido
44	Tê com flanges PN 10 - DN 250x250mm	2	PÇ	Ferro Fundido
45	Flange cego PN10, DN 150mm	1	PÇ	Ferro Fundido
46	Curva 11°15' com bolsas JGS - DN 100mm	1	PÇ	Ferro Fundido
47	Curva 45° com bolsas JGS - DN 100mm	5	PÇ	Ferro Fundido
48	Curva 45° com bolsas JGS - DN 200mm	1	PÇ	Ferro Fundido
49	Curva 45° com Flanges PN 10 - DN 200mm	2	PÇ	Ferro Fundido
50	Curva 90° com bolsas JGS - DN 100mm	5	PÇ	Ferro Fundido
51	Curva 90° com bolsas JGS - DN 200mm	2	PÇ	Ferro Fundido
52	Curva 90° com bolsas JGS - DN 250mm	2	PÇ	Ferro Fundido
53	Curva 90° com Flanges PN 10 - DN 100mm	4	PÇ	Ferro Fundido
54	Extremidade com bolsa JGS e Flange PN10 - DN 200mm	3	PÇ	Ferro Fundido
55	Conjunto de porcas, parafusos e arruelas para Flange PN10 - DN 250mm	14	CONJ.	Aço Carbono
56	Conjunto de porcas, parafusos e arruelas para Flange PN10 - DN 200mm	37	CONJ.	Aço Carbono
57	Conjunto de porcas, parafusos e arruelas para Flange PN10 - DN 150mm	3	CONJ.	Aço Carbono
58	Conjunto de porcas, parafusos e arruelas para Flange PN10 - DN 100mm	25	CONJ.	Aço Carbono
59	Conjunto de porcas, parafusos e arruelas para Flange PN10 - DN 200mm - Parafusos e arruelas de 20mm	2	CONJ.	Aço Carbono
60	Válvula de gaveta com flanges PN 10 e volante - DN 100mm	4	PÇ	Ferro Fundido
61	Válvula de gaveta com flanges PN 10 e volante - DN 150mm	1	PÇ	Ferro Fundido
62	Válvula de gaveta com flanges PN 10 e volante - DN 250mm	1	PÇ	Ferro Fundido
63	Válvula de gaveta com flanges PN 10 e cabeçote - DN 250mm	2	PÇ	Ferro Fundido
64	Válvula de gaveta com flanges PN 10 e volante - DN 200mm	9	PÇ	Ferro Fundido
65	Válvula pé de crivo, DN 200mm	1	PÇ	Ferro Fundido
66	Válvula de retenção wafer PN 10/16 - DN 200mm	2	PÇ	Ferro Fundido
67	Adaptador PVC BSA PBA x PTA FOFO - DN 100mm	1	PÇ	PVC PBA
68	Conjunto motor-bomba Q=157,00m³/h, Am=9,50mca	2	CONJ.	-

Nº	DATA	REVISÃO	EXECUTADO POR	APROVADO POR	CONTRATANTE	
01	02/2026	EMISSION INICIAL	Eliete	Rodrigo	ACEITO	DATA

NOTA
01) AS ESPESSEURAS DAS PAREDES E CAIXAS SÃO SUGESTIVAS E PODEM SER ALTERADAS PELO ENG. DO PROJETO ESTRUTURAL.
02) TODOS OS EQUIPAMENTOS, TUBULAÇÕES E CONEXÕES DEVERÃO SER EM MATERIAIS PRÓPRIO PARA ÁGUA.

SERVIÇO AUTÔNOMO DE ÁGUA E ESGOTO (SAAE) DE CÂNDIDO MOTA		EXECUTADO POR	
VISTO E ACEITO		RHS CONTROLS Excelência em Saneamento	
ESTA AÇÃO NÃO ISENTA A CONTRATADA DAS RESPONSABILIDADES E OBRIGAÇÕES ESTABELECIDAS NO CONTRATO		DES: ELIETE NOEMI	
ANALISADO		EXEC: ARIANNA MANARIN	CREASP: 507948722
ACEITO		RESP: RODRIGO A. K. ENDO	CREASP: 5079483790
VISTO		ART: 262025215895	ASS: <i>Rodrigue, Arian, Eliete, Enio</i>

SERVIÇO AUTÔNOMO DE ÁGUA E ESGOTO (SAAE) DE CÂNDIDO MOTA	
PROJETO BÁSICO E EXECUTIVO	
RESERVATÓRIO - INTERLIGAÇÃO COM A REDE EXISTENTE	
OBJETO: ELABORAÇÃO DO PROJETO COMPLETO (ESTUDOS, CONCEPÇÃO, ANTEPROJETO/PROJETO BÁSICO E PROJETO EXECUTIVO) DE UM RESERVATÓRIO METÁLICO DE 500 m³ NA ÁREA ÁGUA DO PARAÍSO, LOCALIZADA NA RODOVIA FORTUNATO PETRINI KM 6, NO MUNICÍPIO DE CÂNDIDO MOTA - SP	


Nº: D.001 CIVIL RES. 323/25	
R. 00	FL. 04 - 09
Nº DA CONTRATADA: 323/2025	
INDICADAS	



Item	Descrição	Qte	UNIDADE	Material
29	Conjunto de porcas, parafusos e arruelas para Flange PN10 - DN 80mm	2	CONJ.	Aço Carbono
30	Curva 90° com Flanges PN 10 - DN 200mm	6	PÇ	Ferro Fundido
31	Curva 90° com Flanges PN 10 - DN 250mm	2	PÇ	Ferro Fundido
32	Extremidade com bolsa JGS e Flange PN10 - DN 100mm	1	PÇ	Ferro Fundido
33	Extremidade com bolsa JGS e Flange PN10 - DN 250mm	2	PÇ	Ferro Fundido
34	Flange cego PN10, DN 200mm	3	PÇ	Ferro Fundido
35	Flange PN10 - DN 100mm	4	PÇ	Aço Carbono
36	Junta de Desmontagem Travada Axialmente PN 10, Dn 200mm	2	PÇ	Ferro Fundido
37	Junção 45° com flanges PN10, DN 200mm	2	PÇ	Ferro Fundido
38	Luva de correr com bolsas junta mecânica, DN 250mm	1	PÇ	Ferro Fundido
39	Redução concêntrica com flanges PN10 - DN 80 X150mm	2	PÇ	Ferro Fundido
40	Redução concêntrica com flanges PN10 - DN 100 X 200mm	2	PÇ	Ferro Fundido
41	Redução concêntrica com flanges PN10 - DN 150 X200mm	2	PÇ	Ferro Fundido
42	Tê com flanges PN 10 - DN 100x100mm	2	PÇ	Ferro Fundido
43	Tê com flanges PN 10 - DN 200 x 200mm	2	PÇ	Ferro Fundido
44	Tê com flanges PN 10 - DN 250x250mm	2	PÇ	Ferro Fundido
45	Flange cego PN10, DN 150mm	1	PÇ	Ferro Fundido
46	Curva 11°15' com bolsas JGS - DN 100mm	1	PÇ	Ferro Fundido
47	Curva 45° com bolsas JGS - DN 100mm	5	PÇ	Ferro Fundido
48	Curva 45° com bolsas JGS - DN 200mm	1	PÇ	Ferro Fundido
49	Curva 45° com Flanges PN 10 - DN 200mm	2	PÇ	Ferro Fundido
50	Curva 90° com bolsas JGS - DN 100mm	5	PÇ	Ferro Fundido
51	Curva 90° com bolsas JGS - DN 200mm	2	PÇ	Ferro Fundido
52	Curva 90° com bolsas JGS - DN 250mm	2	PÇ	Ferro Fundido
53	Curva 90° com Flanges PN 10 - DN 100mm	4	PÇ	Ferro Fundido
54	Extremidade com bolsa JGS e Flange PN10 - DN 200mm	3	PÇ	Ferro Fundido
55	Conjunto de porcas, parafusos e arruelas para Flange PN10 - DN 250mm	14	CONJ.	Aço Carbono
56	Conjunto de porcas, parafusos e arruelas para Flange PN10 - DN 200mm	37	CONJ.	Aço Carbono
57	Conjunto de porcas, parafusos e arruelas para Flange PN10 -DN 150mm	3	CONJ.	Aço Carbono
58	Conjunto de porcas, parafusos e arruelas para Flange PN10 - DN 100mm	25	CONJ.	Aço Carbono
59	Conjunto de porcas, parafusos e arruelas para Flange PN10 - DN 200mm - Parafusos passantes de 20cm	2	CONJ.	Aço Carbono

Item	Descrição	Qtde	UNID	Material
60	Válvula de gaveta com flanges PN 10 e volante - DN 100mm	4	PÇ	Ferro Fundido
61	Válvula de gaveta com flanges PN 10 e volante - DN 150mm	1	PÇ	Ferro Fundido
62	Válvula de gaveta com flanges PN 10 e volante - DN 250mm	1	PÇ	Ferro Fundido
63	Válvula de gaveta com flanges PN 10 e cabeçote - DN 250mm	2	PÇ	Ferro Fundido
64	Válvula de gaveta com flanges PN 10 e volante - DN 200mm	9	PÇ	Ferro Fundido
Item	Descrição	Qte	Unidade	Material
65	Válvula pé de crivo, DN 200mm	1	PÇ	Ferro Fundido
66	Válvula de retenção wafer PN 10/16 - DN 200mm	2	PÇ	Ferro Fundido
67	Adaptador PVC BSA PBA x PTA FOFO - DN 100mm	1	PÇ	PVC PBA
68	Conjunto motor-bomba Q=157,00m³/h, Am=9,50mca	2	CONJ.	-



Nº	DATA	REVISÃO	EXECUTADO POR	APROVADO POR	CONTRATANTE ACEITO DATA	NOTA	SERVIÇO AUTÔNOMO DE ÁGUA E ESGOTO (SAAE) DE CÂNDIDO MOTA VISTO E ACEITO	EXECUTADO POR:  DES: ELIETE NOEMI 02/2026	SERVIÇO AUTÔNOMO DE ÁGUA E ESGOTO (SAAE) DE CÂNDIDO MOTA PROJETO BÁSICO E EXECUTIVO RESERVATÓRIO - INTERLIGAÇÃO COM A REDE EXISTENTE	Nº: D-001 CIVIL RES.323/25 R FL. 05 - 09 Nº DA CONTRATADA 323/2025 Escala INDICADAS
01	02/2026	EMISSÃO INICIAL	Eliete	Rodrigo		01) AS ESPESURAS DAS PAREDES E CAIXAS SÃO SUGESTIVAS E PODEM SER ALTERADAS PELO ENG. DO PROJETO ESTRUTURAL.	ESTA ACEITAÇÃO NÃO ISENTA A CONTRATADA DAS RESPONSABILIDADES E OBRIGAÇÕES ESTABELECIDAS NO CONTRATO	CHEIA/RSP: 5070487222 EXEC: ADRIANA MANARIN RESP: RODRIGO A. K. ENDO ART: 26202512105895	OBJETO: ELABORAÇÃO DO PROJETO COMPLETO (ESTUDOS, CONCEPÇÃO, ANTEPROJETOPROJETO BÁSICO E PROJETO EXECUTIVO) DE UM RESERVATÓRIO METÁLICO DE 800 m³ NA ÁREA AGUA DO PARQUE LOCALIZADA NA RODOVIA FORTUNA DO PETROLIO Nº 6, NO MUNICIPIO DE CANDIDO MOTA - SP	
						02) TODOS OS EQUIPAMENTOS, TUBULAÇÕES E CONEXÕES DEVERÃO SER EM MATERIAIS PRÓPRIO PARA ÁGUA.	ANALISADO / ACEITO / VISTO /			

	N°:		D.001.CIVIL.RES.323/25
	R.	FL.	
	00	06-09	
	N° DA CONTRATADA		
323/2025			
Escala			INDICADAS

LISTA DE MATERIAIS

Item	Descrição	Qtde	Unidade	Material
01	Tubo com flange PN 10 e ponta - DN 150mm L=0,20m	1	PÇ	Ferro Fundido
02	Tubo com flange PN 10 e ponta para JE JGS - DN 200mm L=1,55m	1	PÇ	Ferro Fundido
03	Tubo com flanges PN 10 - DN 200mm L=4,25m	1	PÇ	Ferro Fundido
04	Tubo DN 100mm L= 6,00m	13	BR	DeFoFo
05	Tubo com flanges PN 10 - DN 100mm L=5,80m	3	PÇ	Ferro Fundido
06	Tubo DN 200mm, L= 6,00m	5	BR	DeFoFo
07	Tubo com flanges PN 10 - DN 200mm L=5,80m	1	PÇ	Ferro Fundido
08	Tubo com flanges PN 10 - DN 250mm L=0,40m	1	PÇ	Ferro Fundido
09	Tubo DN 250mm, L= 6,00m	3	BR	DeFoFo
10	Tubo com flanges PN 10 - DN 200mm L=1,60m	1	PÇ	Ferro Fundido
11	Tubo com flanges PN 10 - DN 200mm L=0,50m	1	PÇ	Ferro Fundido
12	Tubo com flanges PN 10 - DN 250mm L=1,45m	1	PÇ	Ferro Fundido
13	Tubo com flange PN 10 e ponta para JE JGS - DN 100mm L=2,55m	1	PÇ	Ferro Fundido
14	Tubo com flange PN 10 e ponta para JE JGS - DN 100mm L=1,60m	2	PÇ	Ferro Fundido
15	Tubo com flange PN 10 e ponta para JE JGS - DN 250mm L=0,95m	1	PÇ	Ferro Fundido
16	Tubo com flanges PN 10 - DN 250mm L=0,85m	1	PÇ	Ferro Fundido
17	Tubo com flange PN 10 e ponta para JE JGS - DN 100mm L=1,60m	1	PÇ	Ferro Fundido
18	Tubo com flange PN 10 e ponta para JE JGS - DN 200mm L= 2,55m	1	PÇ	Ferro Fundido
19	Tubo com flanges PN 10 - DN 200mm L=0,20m	1	PÇ	Ferro Fundido
20	Tubo com flanges PN 10 - DN 200mm L=0,25m	2	PÇ	Ferro Fundido
21	Tubo com flange PN 10 e ponta para JE JGS - DN 100mm L=0,55m	1	PÇ	Ferro Fundido
22	Tubo DN 100mm L= 6,00m	17	BR	PVC PBA
23	Tubo com flanges PN 10 - DN 100mm L=0,35m	3	PÇ	Ferro Fundido
24	Tubo com flange PN 10 e ponta - DN 100mm L=0,20m	3	PÇ	Ferro Fundido
25	Tubo com flange PN 10 e ponta - DN 200mm L=0,15m	5	PÇ	Ferro Fundido
26	Tubo com flanges PN 10 - DN 200mm, L= 0,30m	1	PÇ	Ferro Fundido
27	Tubo com flange PN 10 e ponta - DN 200mm L=5,80m	1	PÇ	Ferro Fundido
28	Tubo ponta e flange PN10 - DN 250mm, L= 0,15m	1	PÇ	Ferro Fundido

Item	Descrição	Qte	UNIDADE	Material
29	Conjunto de porcas, parafusos e arruelas para Flange PN10 - DN 80mm	2	CONJ.	Aço Carbono
30	Curva 90° com Flanges PN 10 - DN 200mm	6	PÇ	Ferro Fundido
31	Curva 90° com Flanges PN 10 - DN 250mm	2	PÇ	Ferro Fundido
32	Extremidade com bolsa JGS e Flange PN10 - DN 100mm	1	PÇ	Ferro Fundido
33	Extremidade com bolsa JGS e Flange PN10 - DN 250mm	2	PÇ	Ferro Fundido
34	Flange cego PN10, DN 200mm	3	PÇ	Ferro Fundido
35	Flange PN10 - DN 100mm	4	PÇ	Aço Carbono
36	Junta de Desmontagem Travada Axialmente PN 10, Dn 200mm	2	PÇ	Ferro Fundido
37	Junção 45° com flanges PN10, DN 200mm	2	PÇ	Ferro Fundido
38	Luva de correr com bolsas junta mecânica, DN 250mm	1	PÇ	Ferro Fundido
39	Redução concêntrica com flanges PN10 - DN 80 X150mm	2	PÇ	Ferro Fundido
40	Redução concêntrica com flanges PN10 - DN 100 X 200mm	2	PÇ	Ferro Fundido
41	Redução concêntrica com flanges PN10 - DN 150 X200mm	2	PÇ	Ferro Fundido
42	Tê com flanges PN 10 - DN 100x100mm	2	PÇ	Ferro Fundido
43	Tê com flanges PN 10 - DN 200 x 200mm	2	PÇ	Ferro Fundido
44	Tê com flanges PN 10 - DN 250x250mm	2	PÇ	Ferro Fundido
45	Flange cego PN10, DN 150mm	1	PÇ	Ferro Fundido
46	Curva 11°15' com bolsas JGS - DN 100mm	1	PÇ	Ferro Fundido
47	Curva 45° com bolsas JGS - DN 100mm	5	PÇ	Ferro Fundido
48	Curva 45° com bolsas JGS - DN 200mm	1	PÇ	Ferro Fundido
49	Curva 45° com Flanges PN 10 - DN 200mm	2	PÇ	Ferro Fundido
50	Curva 90° com bolsas JGS - DN 100mm	5	PÇ	Ferro Fundido
51	Curva 90° com bolsas JGS - DN 200mm	2	PÇ	Ferro Fundido
52	Curva 90° com bolsas JGS - DN 250mm	2	PÇ	Ferro Fundido
53	Curva 90° com Flanges PN 10 - DN 100mm	4	PÇ	Ferro Fundido
54	Extremidade com bolsa JGS e Flange PN10 - DN 200mm	3	PÇ	Ferro Fundido
55	Conjunto de porcas, parafusos e arruelas para Flange PN10 - DN 250mm	14	CONJ.	Aço Carbono
56	Conjunto de porcas, parafusos e arruelas para Flange PN10 - DN 200mm	37	CONJ.	Aço Carbono
57	Conjunto de porcas, parafusos e arruelas para Flange PN10 -DN 150mm	3	CONJ.	Aço Carbono
58	Conjunto de porcas, parafusos e arruelas para Flange PN10 - DN 100mm	25	CONJ.	Aço Carbono
59	Conjunto de porcas, parafusos e arruelas para Flange PN10 - DN 200mm - Parafusos passantes de 20cm	2	CONJ.	Aço Carbono

Item	Descrição	Qtde	UNID	Material
60	Válvula de gaveta com flanges PN 10 e volante - DN 100mm	4	PÇ	Ferro Fundido
61	Válvula de gaveta com flanges PN 10 e volante - DN 150mm	1	PÇ	Ferro Fundido
62	Válvula de gaveta com flanges PN 10 e volante - DN 250mm	1	PÇ	Ferro Fundido
63	Válvula de gaveta com flanges PN 10 e cabeçote - DN 250mm	2	PÇ	Ferro Fundido
64	Válvula de gaveta com flanges PN 10 e volante - DN 200mm	9	PÇ	Ferro Fundido

Item	Descrição	Qte	Unidade	Material
65	Válvula pé de crivo, DN 200mm	1	PÇ	Ferro Fundido
66	Válvula de retenção wafer PN 10/16 - DN 200mm	2	PÇ	Ferro Fundido
67	Adaptador PVC BSA PBA x PTA FOFO - DN 100mm	1	PÇ	PVC PBA
68	Conjunto motor-bomba Q=157,00m³/h, Am=9,50mca	2	CONJ.	-

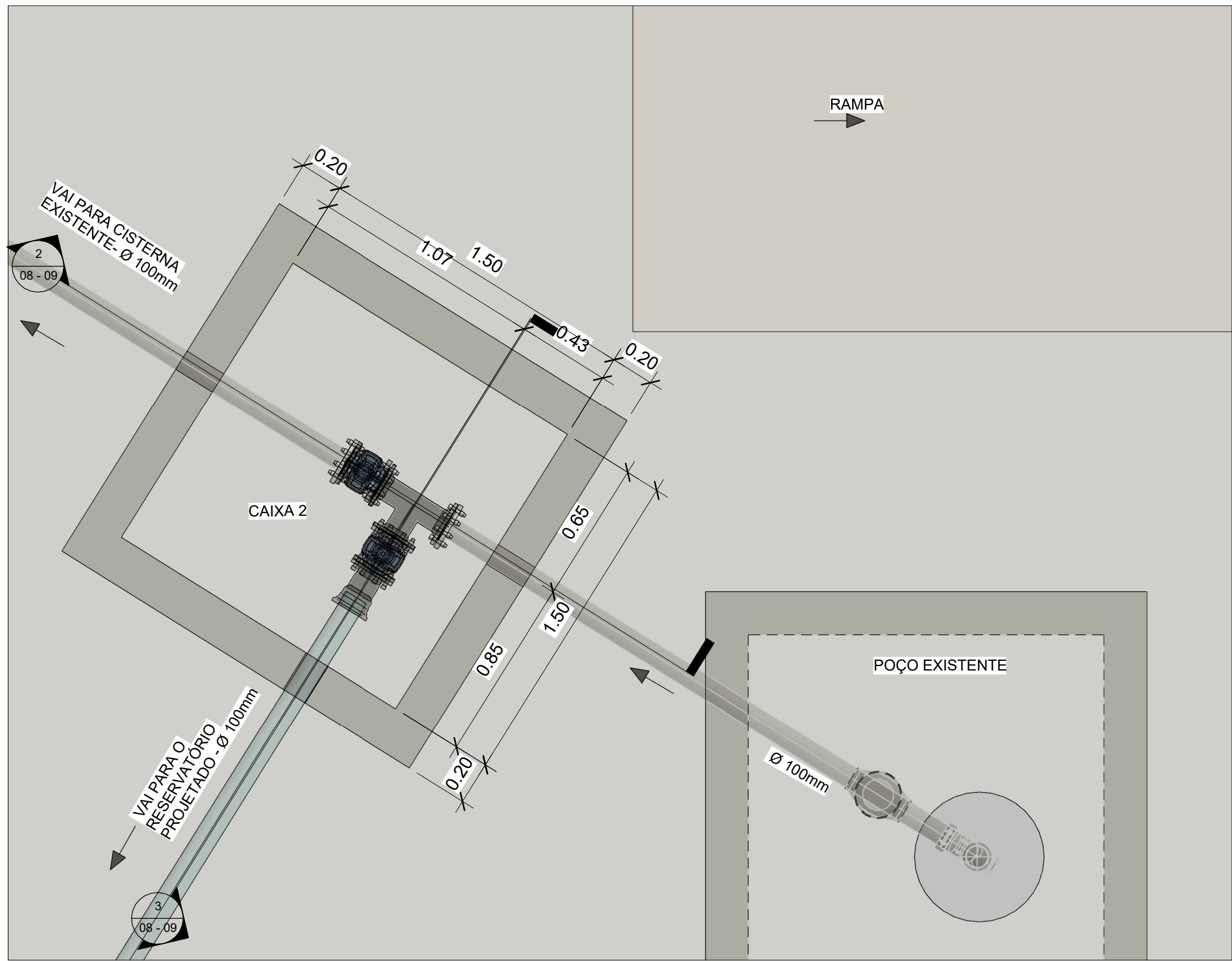
1 PLANTA DE LOCALIZAÇÃO

1 : 300

2 VISTA ISOMÉTRICA INTERLIGAÇÃO 5

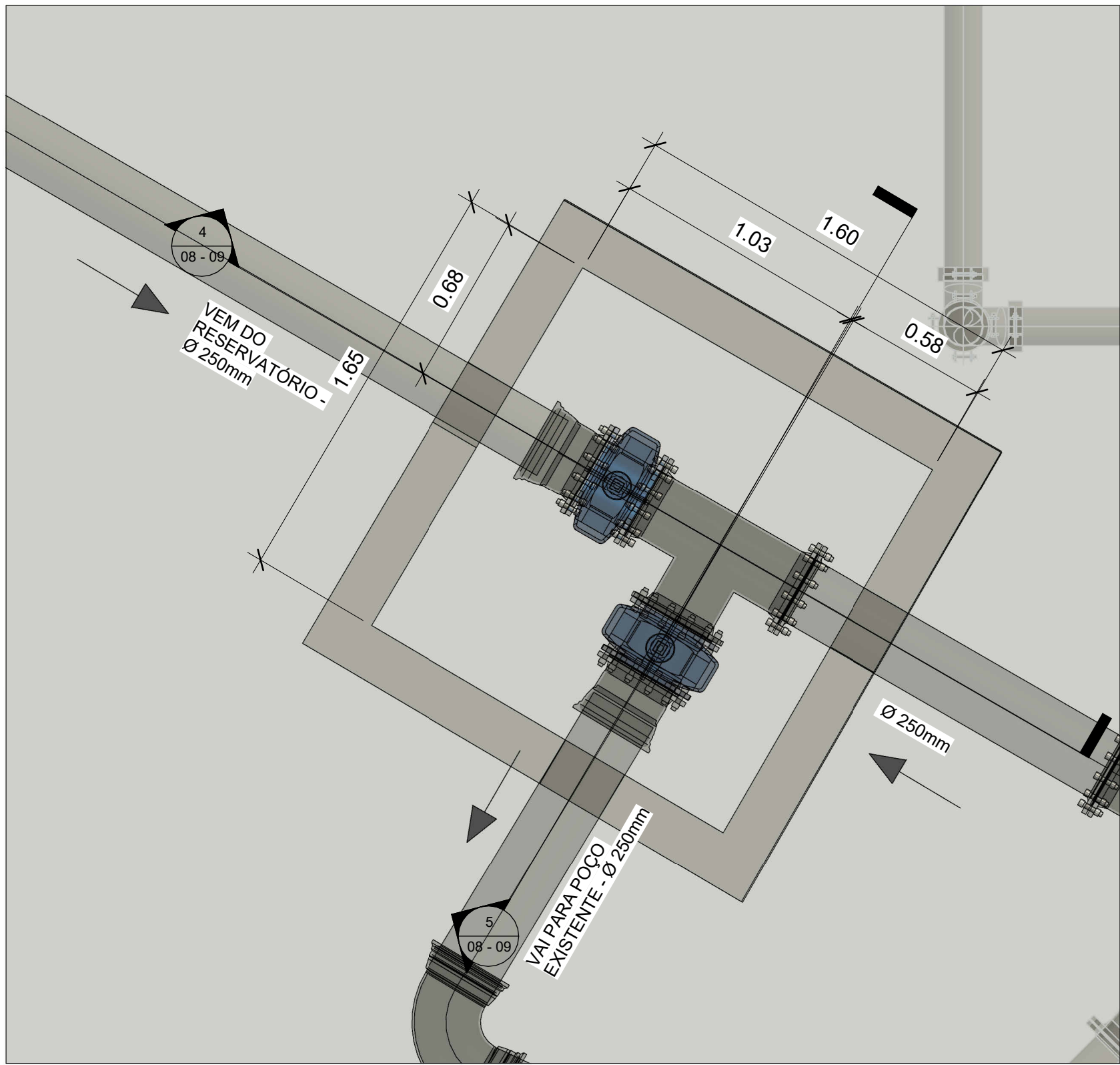
Nº	DATA	REVISÃO	EXECUTADO POR	APROVADO POR	CONTRATANTE	NOTA	SERVIÇO AUTÔNOMO DE ÁGUA E ESGOTO (SAAE) DE CÂNDIDO MOTA	EXECUTADO POR	SERVIÇO AUTÔNOMO DE ÁGUA E ESGOTO (SAAE) DE CÂNDIDO MOTA	
01	02/2026	EMISSÃO INICIAL	Eliete	Rodrigo	ACEITO	DATA	VISTO E ACEITO	DES: ELIETE NOEMI	PROJETO BÁSICO E EXECUTIVO	<div><div>SAE</div><div>07-09</div><div>323/2025</div><div>INDICADAS</div></div>
							ESTA ACETICAÇÃO NÃO ISENTA A CONTRATADA DAS RESPONSABILIDADES E OBRIGAÇÕES ESTABELECIDAS NO CONTRATO	02/2026	RESERVATÓRIO - INTERLIGAÇÃO COM A REDE EXISTENTE	
							ANALISADO	EXEC: ADRIANA MANARIN	OBJETO: ELABORAÇÃO DO PROJETO COMPLETO (ESTUDOS, CONCEPÇÃO, ANTERPROJETO/PROJETO BÁSICO E PROJETO EXECUTIVO) DE UM RESERVATÓRIO METÁLICO DE 500 m³ NA ÁREA ÁGUA DO PARAÍSO, LOCALIZADA NA RODOVIA FORTUNATO PETRINI KM 0, NO MUNICÍPIO DE CÂNDIDO MOTA - SP	
							ACEITO	RESP: RODRIGO A. K. ENDO		
							VISTO	ART: 2620252158895		

CAIXA 2 - (1UNIDADE)

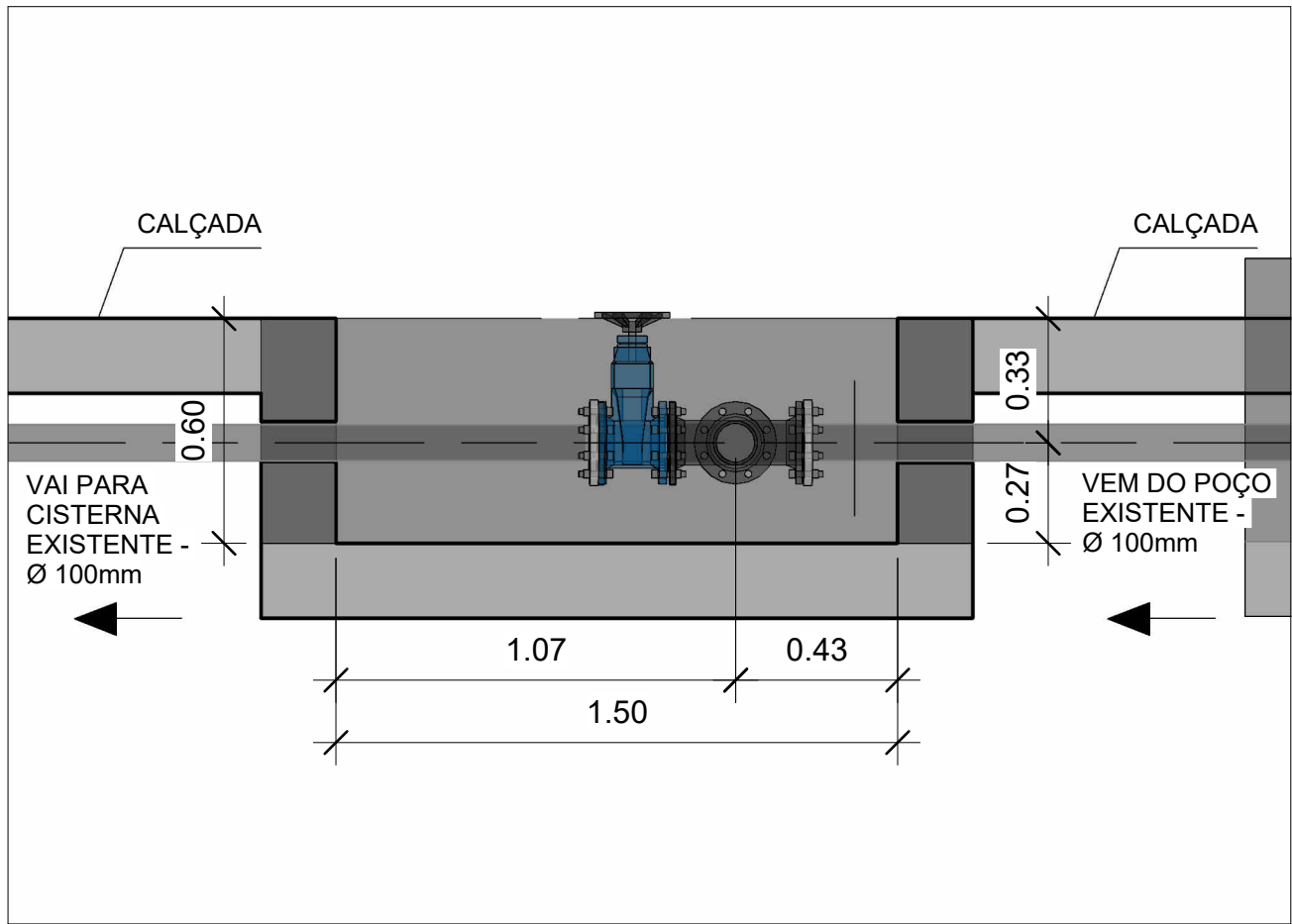


6 PLANTA DA CAIXA 2 - DETALHE 1
1 : 20

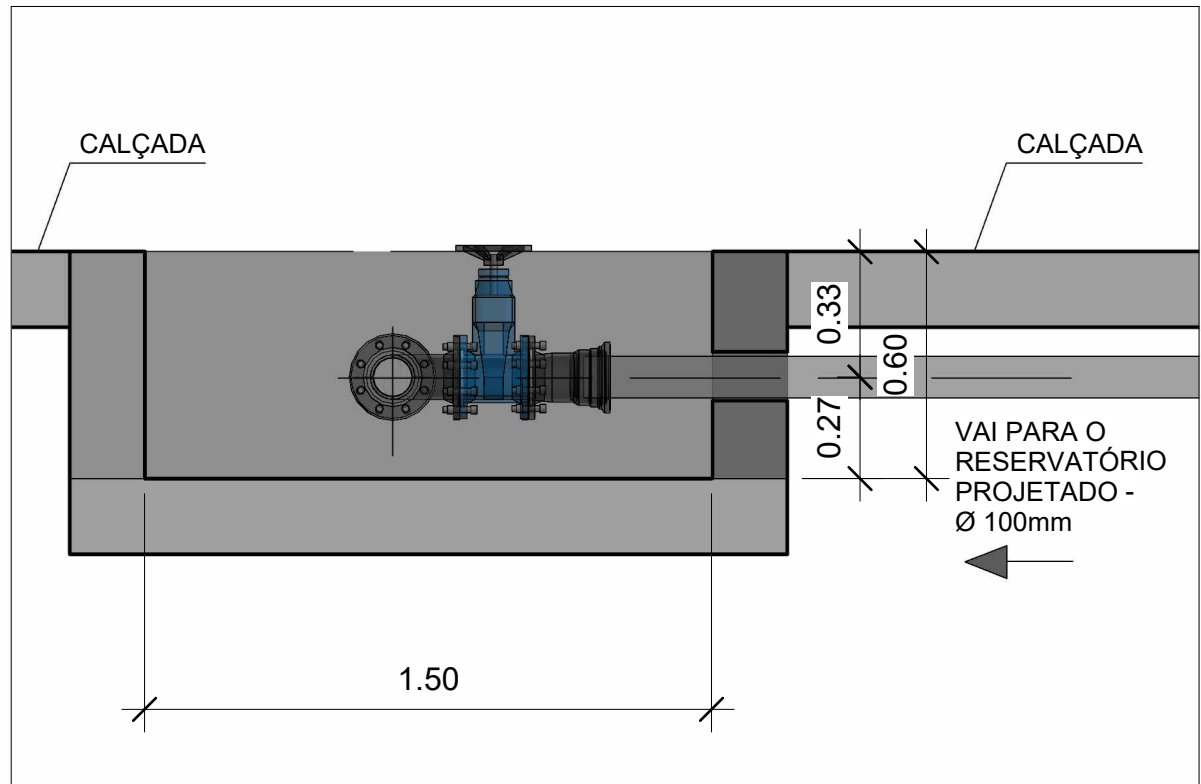
CAIXA 1 - (1UNIDADE)



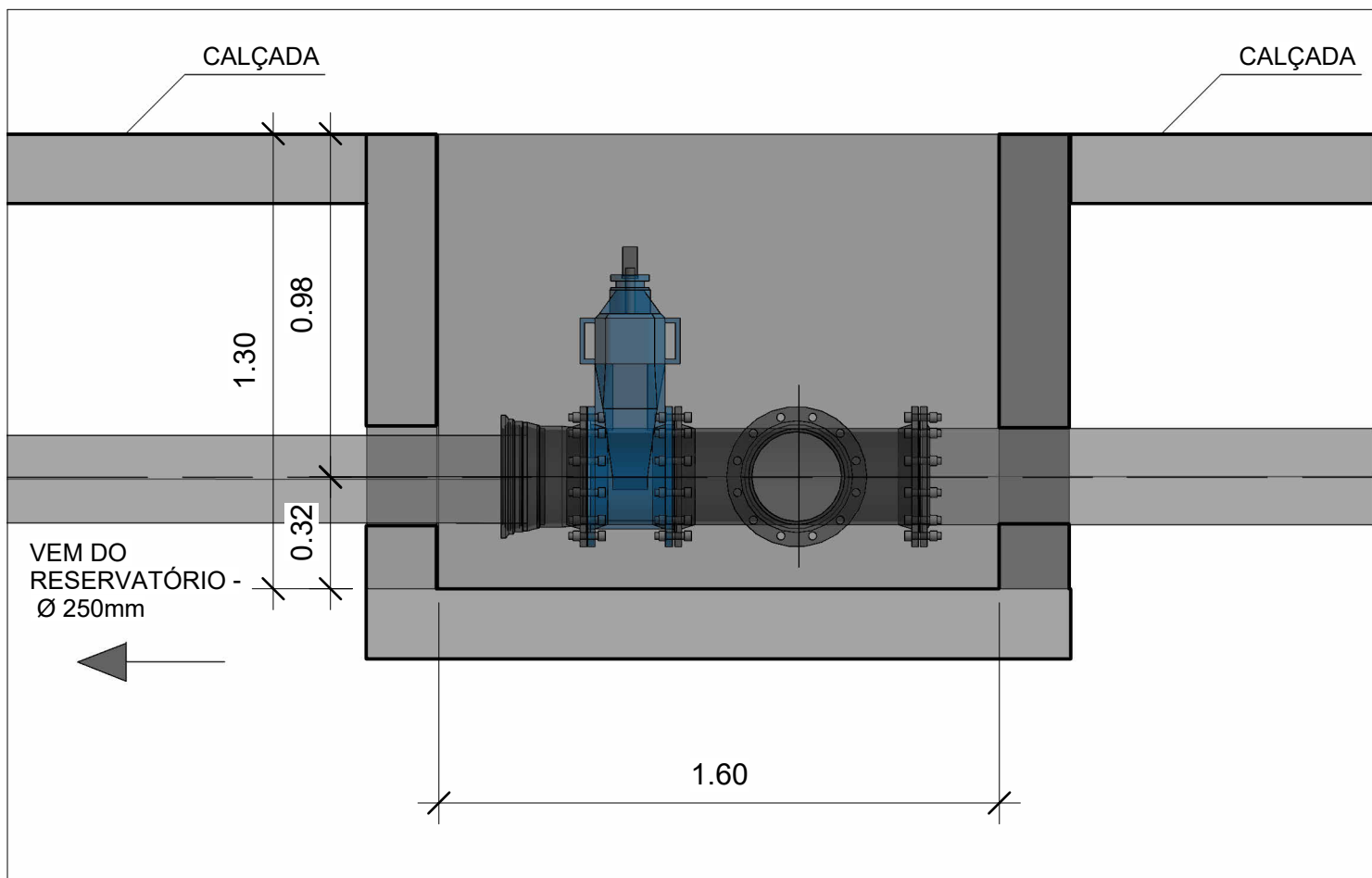
1 PLANTA DA CAIXA 1 - DETALHE 2
1 : 20



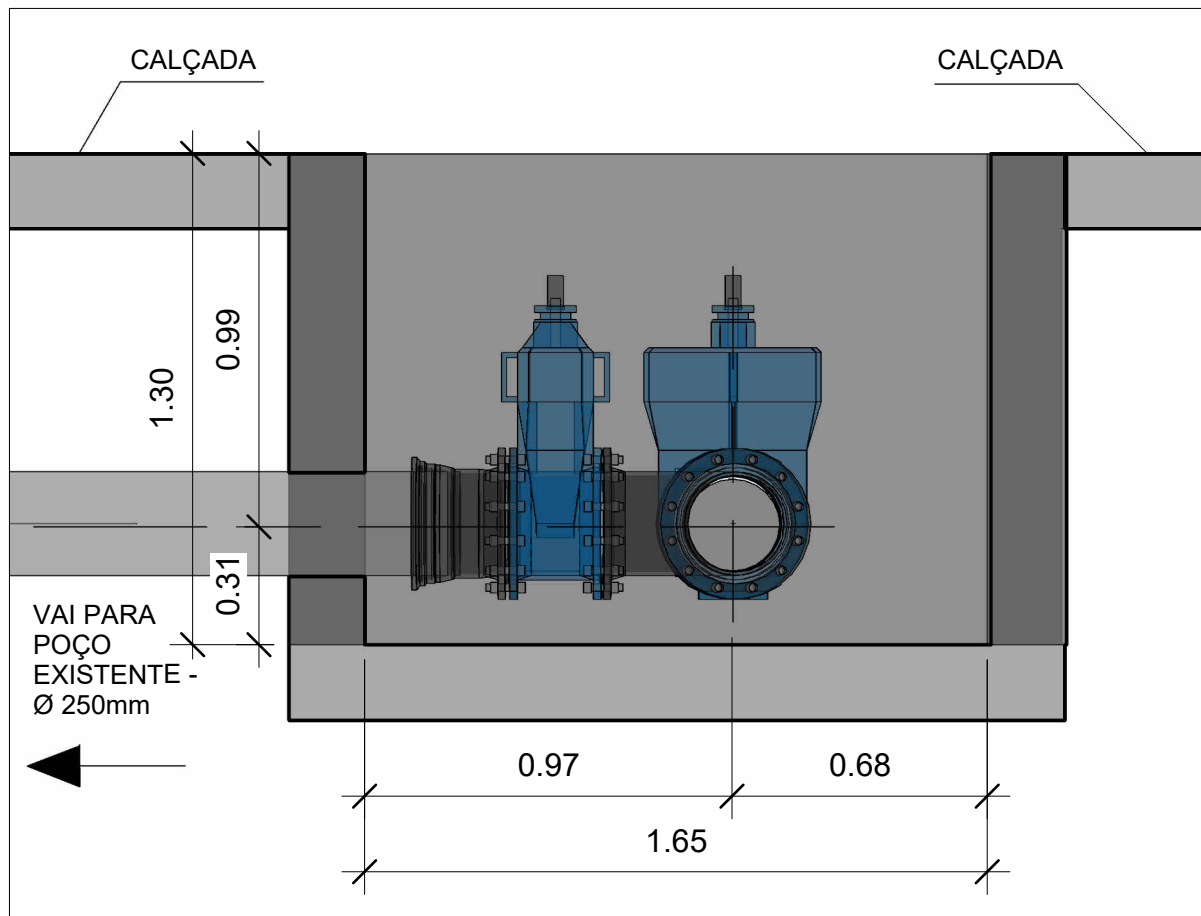
2 CORTE 1
1 : 20



3 CORTE 2
1 : 20



4 CORTE 3
1 : 20



5 CORTE 4
1 : 20

Nº	DATA	REVISÃO	EXECUTADO POR	APROVADO POR	CONTRATANTE	
01	02/2026	EMIÇÃO INICIAL	Eliete	Rodrigo	ACEITO	DATA

NOTA	
01) AS ESPESSURAS DAS PAREDES E CAIXAS SÃO SUGESTIVAS E PODEM SER ALTERADAS PELO ENG. DO PROJETO ESTRUTURAL.	
02) TODOS OS EQUIPAMENTOS, TUBULAÇÕES E CONEXÕES DEVERÃO SER EM MATERIAIS PRÓPRIO PARA ÁGUA.	

SERVIÇO AUTÔNOMO DE ÁGUA E ESGOTO (SAAE) DE CÂNDIDO MOTA			
VISTO E ACEITO			
ESTA ACETICAÇÃO NÃO SERVIRÁ A CONTRATADA DAS RESPONSABILIDADES E OBRIGAÇÕES ESTABELECIDAS NO CONTRATO			
ANALISADO	/ /	EXEC: ADRIANA MANARIN	CREASP: 507048722
ACEITO	/ /	RESP: RODRIGO A. K. ENDO	CREASP: 5070483780
VISTO	/ /	ART: 2620252158895	ASS: <i>Rodrigue, Ana, Roberto, Carlos</i>

SERVIÇO AUTÔNOMO DE ÁGUA E ESGOTO (SAAE) DE CÂNDIDO MOTA	
PROJETO BÁSICO E EXECUTIVO	
RESERVATÓRIO - INTERLIGAÇÃO COM A REDE EXISTENTE	
OBJETO: ELABORAÇÃO DO PROJETO COMPLETO (ESTUDOS, CONCEPÇÃO, ANTEPROJETO/PROJETO BÁSICO E PROJETO EXECUTIVO) DE UM RESERVATÓRIO METÁLICO DE 500 m³ NA ÁREA ÁGUA DO PARAÍSO, LOCALIZADA NA RODOVIA FORTUNATO PETRINI KM 0, NO MUNICÍPIO DE CÂNDIDO MOTA - SP	

SAAE	
Nº	D.001 CIVIL RES 323/25
R	00
PL	08 - 09
Nº DA CONTRATADA	323/2025
Escala	INDICADAS